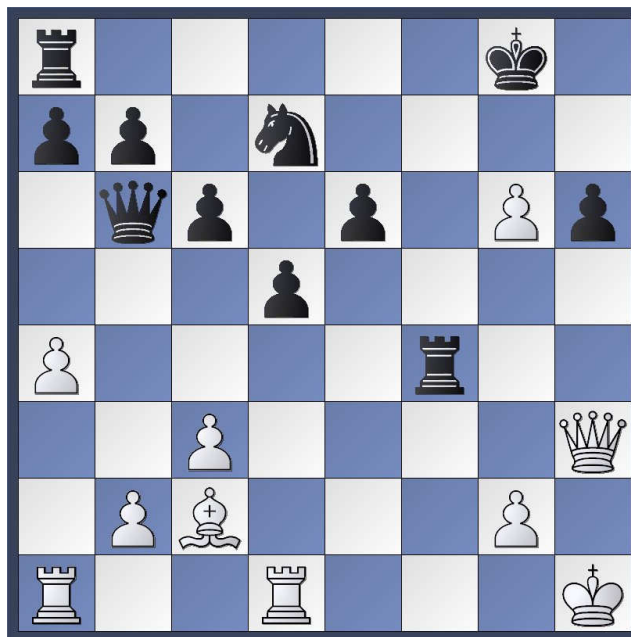
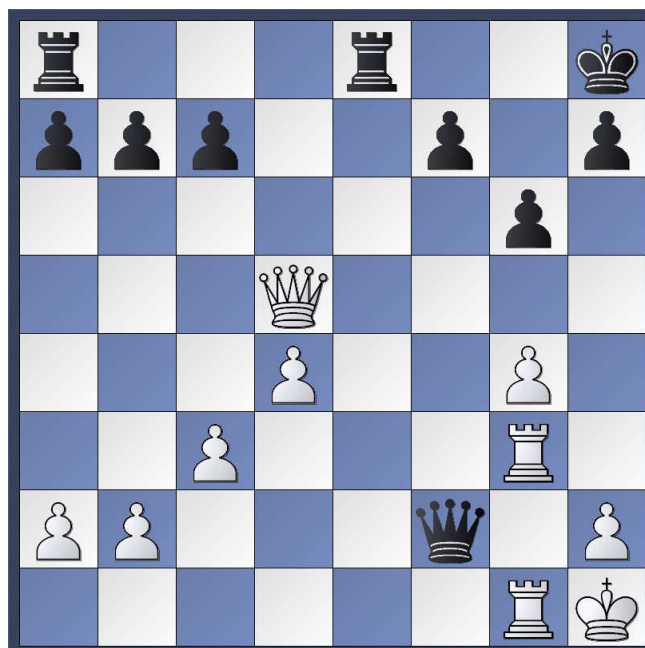


# Prokletí pěšci na b2

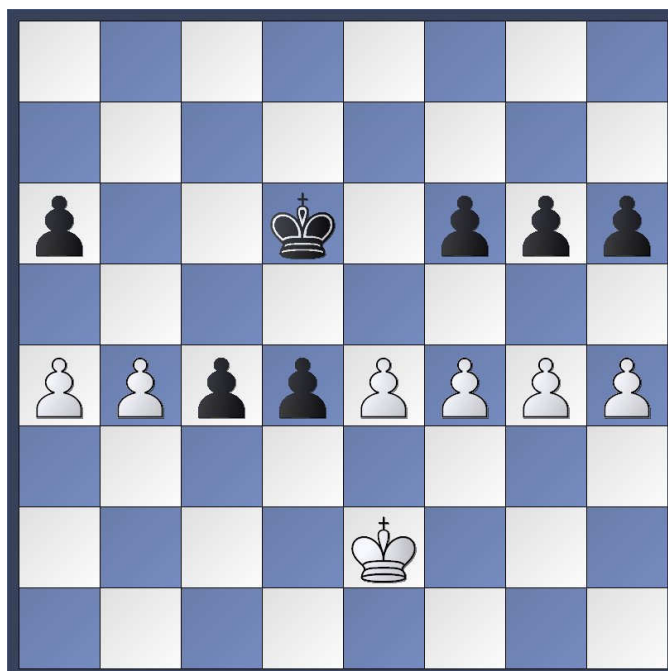
K prvnímu kolu Regionální soutěže skupina A nastoupilo naše béčko v domácím prostředí (v neděli 14.10.2012) proti ŠK Příbram-Baník B. Zápas začal dobře, soupeři přijeli ve čtyřech a hned jsme vedli 1-0. Navíc se na čtvrté šachovnici celkem podařila partie Pepovi Kučerovi a se silnějším soupeřem byl v pozici na diagramu na tahu. Bohužel v tu chvíli úplně ztratil pud sebezáchovy a sebral **Dxb2** ??? Po odpovědi **Dxe6+** rychle partii prohrál. Přitom stačilo nabízející se **Kg7** a pozice je stále výrazně lepší.



Mezitím také Jirka Mandovec na trojce po ztrátě pěšce **b2** v zahájení neudržel pozici a Příbram obrací na 2-1. Zbývající partie jsou zatím celkem vyrovnané. To by ale v pozici na diagramu nesměl Honza Sadil zahrát **Dxb2**.



To sice ještě neznamená prohru, ale po soupeřově odpovědi **Dxf7** přišlo **Ve2** a po **Vh3** je konec partie. Stačilo zahrát prosté **c6** a černému zůstane trochu lepší pozice. O náš čestný úspěch bojoval kapitán na první šachovnici. Po zajímavém průběhu partie vznikla tato pěkná pozice.



Soupeř posledním tahem **f6** chyboval, umožnil totiž našemu hráči průlom na obou křídlech. Pavel Sadil kolem nabízené šance neprošel bez povšimnutí a po **1.b5 axb5 2.axb5 Kc5 3.e5 fxe5 4.f5** dotáhl partii do vítězného konce.

Nakonec tedy

<b>ŠK KDJS Sedlčany B</b>		<b>2:3</b>	<b>ŠK Příbram-Baník B</b>	
Sadil Pavel	1430	1:0	Beneš Karel	1693
Sadil Jan	1565	0:1	Bezwald Petr	1607
Mandovec Jiří	1301	0:1	Veselý Jaroslav	1496
Kučera Josef	1279	0:1	Dražan Miroslav	1363
Kučera Jan	1346	1:0	kontumace	

Nebýt prokletých pěšáku na **b2**, mohlo to dopadnout úplně jinak !